

## INFORMATION Y REFERENCIAS

Cada nuevo cliente para la ropa en Christ House es entrevistado y proveído con la información sobre todos los servicios disponibles en Catholic Charities tales como servicios del ministerio del automóvil, ayuda del empleo, consejería, servicios para personas mayores, vivienda de transición, etc. Adicionalmente, los clientes son referidos a otros recursos dentro de la comunidad para necesidades como: servicios sociales, vivienda, servicios médicos, asuntos legales, etc .

## NUESTROS CLIENTES QUE



## RECIBEN ROPA GRATUITA

El 87% de las familias que son atendidas están por debajo del nivel federal de pobreza (24,000 por año)

- La mayoría viven en los códigos postales 22305 – 14 de Alexandria
- La mayoría de estas familias son de 1 a 3 personas (56%) encabezadas por una mujer (65%)
- Casi el 28% no tienen ingresos generados y alrededor del 17% no tienen ningún ingreso en absoluto.

## ASISTENCIA DE EMERGENCIA

La asistencia de emergencia es disponible en Christ House Alexandria para aquellas personas que están experimentando una crisis financiera. La asistencia para renta ayuda a prevenir la falta de vivienda y la asistencia para los servicios públicos ayuda a prevenir que se suspendan los servicios.

La asistencia se proporciona en:

- Se da como vayan llegando
- Por citas únicamente y para aquellos que sean elegibles de acuerdo a los lineamientos de Catholic Charities.
- Con referencias, puede ser disponible la ayuda para los costos de la prescripción
- Vales para ropa son disponibles para aquellos que necesitan ropa y pueden cambiar el vale en la tienda de ropa de segunda mano.

Límites geográficos servidos por Christ House :

- Ciudad de Alexandria
- Ciudad de Falls Church
- Ciudad de Fredericksburg
- Condado de Arlington
- Condado de Fairfax (Excepto Herndon, Reston)
- Condado de Orange
- Condado de Prince William
- Condado de Spotsylvania
- Condado de Stafford
- Condados de Northern Neck: King George, Lancaster, Northumberland, Richmond & Westmoreland

### AYUDA DE EMERGENCIA & TIENDA DE SEGUNDA MANO PERSONAL

Sherri Longhill, Director del Programa  
Ruth M. Guillen, Sr. Cordinator de Casos  
Sr. Aniliza Juan, Cordinator de Voluntarios  
Sherry Master-Rodgers, Director de la Tienda  
de Segunda Mano  
Ana Gutierrez, Asistente de Ventas



## CHRIST HOUSE TIENDA DE SEGUNDA MANO

125 S. West Street  
Alexandria, VA 22314  
Email: TS-CH@ccda.net



### Horas de Operación:

Lunes 10:00 am – 3:00 pm  
Martes a Sábado  
10:00 am—4:00 pm  
(Cierra los Domingos)

## BIENVENIDAS LAS DONACIONES!



Donar a nuestra tienda apoya nuestra misión de ayudar a las personas necesitadas dentro de la comunidad y en los 21 condados de la diócesis de Arlington. Aceptamos:

- Antigüedades y artículos coleccionables
- Joyería y obras de arte
- Muebles pequeños (tales como mesas chicas, espejos)
- Ropa usada en buen estado, accesorios, bolsas de mano, zapatos (todas las temporadas)
- Artículos del hogar y baratijas

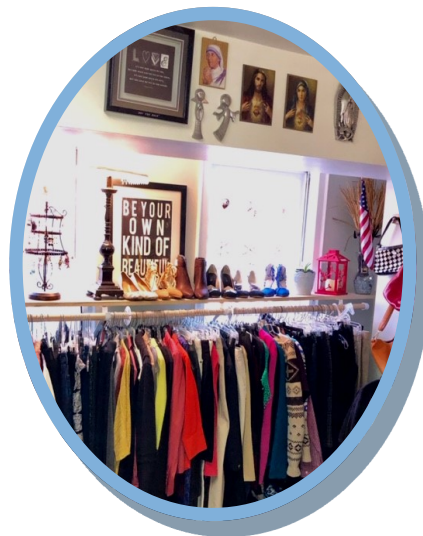
\*No podemos aceptar equipo de cómputo, mobiliario de bebés, juguetes y muñecos de peluche. Se dan recibos.



Necesitamos voluntarios para que nos ayuden con las operaciones diarias de la tienda: clasificación, poner los precios, exhibir la mercancía, etc. Para mayor información vaya a nuestro sitio electrónico [www.cdda.net](http://www.cdda.net) y haga un clic en "Voluntario." O comuníquese con el Director del Programa, Sherri Longhill, al (703)443-2481 o por correo electrónico a: [slonghill@cdda.net](mailto:slonghill@cdda.net).

## ACTIVIDADES DE LA TIENDA DE SEGUNDA MANO EN EL AÑO FISCAL 2017

- Se realizaron 6,078 transacciones de ventas
- Se ayudaron a 1,105 personas con vales para ropa gratuita
- Se generó más de \$80,000 en ingresos para el programa de asistencia de emergencia.



### ESTACIONAMIENTO & DIRECCIONES PARA NUESTRA TIENDA

La tienda de segunda mano de Christ House está ubicada a lado de la Despensa de Alimentos de Christ House. Está disponible estacionarse en la calle: de 1-3 horas gratuitas en algunos lugares y de pago hasta un máximo de 3 horas.

Transportación pública es disponible (referirse al itinerario de los autobuses).



## CONVIERTASE EN UN PATROCINADOR DE NEGOCIOS

Usted puede donar cualquier artículo en general o productos que no está seguro de qué hacer con ellos. Sus contribuciones son deducibles de impuestos.



Estamos muy agradecidos de las donaciones generosas de muchos negocios locales tales como hoteles, tiendas que están cerrando, disminuyendo de tamaño, cambiando su ubicación o haciendo remodelaciones. Llámenos al (703) 548-4881 si tiene alguna duda de donaciones grandes o si tiene alguna pregunta. También se aceptan donaciones monetarias y son apreciadas en cualquier momento.

### CONSIDERE QUE MIENTRAS COMPRE—O DONE

USTED TAMBIÉN ESTÁ AYUDANDO AQUELLOS QUE ESTÁN EN NECESIDAD. ¡CADA COMPRA QUE SE REALIZA EN NUESTRA TIENDA NOS AYUDA A AYUDAR A LAS PERSONAS EN NECESIDAD CADA DIA!

En los pobres y marginados, vemos el rostro de Cristo, amando y ayudando a los pobres, amamos y servimos a Cristo.

— Papa Francisco